



**THÉÂTRE DE LA LIGUE
NATIONALE D'IMPROVISATION**

2121 rue Parthenais
Montréal QC H2K 3T1
TÉL. 514-528-5430
COURRIEL info@lni.ca

 lni.ca

 [theatrelni](https://www.facebook.com/theatrelni)

 [lni_officiel](https://www.instagram.com/lni_officiel)

LE MATCH D'IMPRO



EN TOURNÉE

Dossier de présentation

CHARGÉ DE LA DIFFUSION | Louis-Gabriel Roussy
514-528-5430 p. 222
louis-gabriel.roussy@lni.ca

RESPONSABLE DES COMMUNICATIONS | Pascale Gauthier-D.
514-528-5430 p. 225 | pascale.gauthier@lni.ca

DIRECTEUR ARTISTIQUE | Simon Rousseau
514-528-5430 p. 230 | simon.rousseau@lni.ca

« Créé en 1977 par Robert Gravel et Yvon Leduc, le Match d'impro est le spectacle phare de la compagnie. C'est par lui et pour lui que le Théâtre de la Ligue Nationale d'Improvisation a été créé. Il prend beaucoup de place ! Il est maintenant joué dans 30 pays, en 8 langues et fait l'objet d'une pratique répandue dans les écoles du Québec et de la France.

Le Match reste une création excessivement forte, que nous chérissons, et tous les nouveaux projets en improvisation que nous développons depuis 2015 viennent également nourrir cette " belle bête théâtrale et spectaculaire " ! »

François-Étienne Paré

Directeur artistique du Théâtre de la LNI



Le Match d'impro

Saison de la Coupe Charade | Match d'impro © Théâtre de la LNI, 2020
PHOTO Catherine Asselin-Boulangier

Le **Théâtre de la LNI** représente l'excellence dans son domaine.

Nous sommes LA référence dans le monde en ce qui a trait au match d'improvisation. Cette œuvre, que la LNI a créée à Montréal en 1977, est maintenant **jouée dans 30 pays, en 8 langues**, et nous continuons d'être un modèle dans notre discipline partout sur la planète.

Notre rayonnement est exceptionnel et nous sommes la porte d'entrée aux arts pour des milliers de jeunes dès le primaire.



La LNI en tournée, 2019 – Théâtre Le Patriote (Sainte-Agathe-des-Monts, QC)
PHOTOS Pascale GD © Théâtre de la LNI

« [La tournée,] on trouve ça bien intéressant, au-delà d'aller rencontrer les spectateurs un peu partout, d'aller à la rencontre des ligues et des équipes locales [...]. Je trouve qu'on ne le fait pas assez souvent. Ça met les joueurs dans un état festif et un état créatif intéressants. Ça bonifie le spectacle. Ça pousse plus loin l'idée de rencontre. »

François-Étienne Paré
Comédien-improvisateur et directeur
artistique du Théâtre de la LNI
Entrevue réalisée par Marie-Hélène
Paquin, LA FRONTIÈRE CITOYEN,
14 janvier 2017

LE MATCH D'IMPRO

Le concept



Véritable art national avec ses près de 50 ans d'existence, le concept original du **match d'improvisation** que nous devons à Robert Gravel et Yvon Leduc attire chaque année plusieurs milliers de spectateurs. Revêtu de son fameux décorum inspiré du hockey, **ce spectacle du Théâtre de la LNI** pousse l'expérience au-delà de la simple compétition : pouvant tant vous émouvoir que vous amuser, tant vous surprendre que vous ébranler, c'est une terre d'exploration, de création, d'innovation, jouant de toutes les cordes que peut offrir la discipline artistique de l'improvisation théâtrale.



Match de la Ligue Nationale d'Improvisation, avec notamment Robert Gravel
| Archives © Théâtre de la LNI


Saison de la Coupe Charade de la LNI, 2020

PHOTO Catherine Asselin-Boulanger © Théâtre de la LNI

Le Match d'improvisation, tel qu'inventé par la LNI en 1977, consiste en l'affrontement théâtral de **deux équipes de comédiens et comédiennes qui improvisent de courtes pièces de théâtre de durée et de catégories variables.**

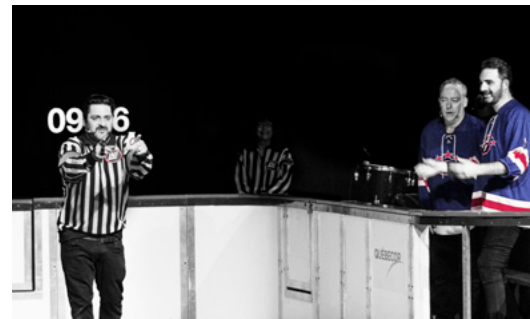
Le match est régi par des règles et l'arbitre veille à ce que les joueurs les respectent. **Le public en est également un acteur primordial puisqu'il doit voter après chaque improvisation pour désigner l'équipe qui a le mieux improvisé selon lui.** Les spectateur-ric-e-s prennent donc part à la représentation et ont le pouvoir d'exprimer leur appréciation du spectacle. Ce format permet aux comédiens et comédiennes d'expérimenter en toute liberté de nouveaux personnages, de nouveaux styles dramaturgiques, tout en étant confrontés instantanément aux réactions du public.

Les vertus du Match d'impro vont bien au-delà du jeu. Chaque année, de nombreux jeunes sont initiés à cette pratique culturelle qui leur permet de développer leur créativité et leur rapidité d'esprit tout en améliorant leur confiance et l'écoute des autres.

LE MATCH D'IMPRO		
En tournée	Formules de base	

La seule et unique Ligue Nationale d'Improvisation parcourt les routes à la rencontre de son public !

Sous la formule « LNI contre LNI » (affrontement de deux équipes de deux joueurs) ou « LNI contre une équipe locale » (affrontement de deux équipes de quatre joueurs), les fans retrouveront tout ce qu'ils aiment des fameux matchs d'impro tels que définis depuis maintenant quelque 45 ans par la LNI : dans un décorum inspiré du hockey, des virtuoses du théâtre spontané se font une mission de vous surprendre, vous amuser, vous émouvoir... bref, de jouer des multiples cordes inhérentes à l'art de l'improvisation théâtrale. Quelle équipe en sortira victorieuse ? Au public de voter ! Chose certaine : attendez-vous à l'inattendu...




La LNI en tournée, 2019 – Théâtre Le Patriote (Sainte-Agathe-des-Monts, QC)
PHOTO Pascale GD © Théâtre de la LNI

Formules de base - La LNI en tournée	Ces 2 formules incluent...
<p>LNI contre LNI</p> <p>2 périodes de jeu au cours desquelles 2 équipes chacune formée de 2 comédien·nes-improvisateur·rices de la LNI s'affrontent.</p>	<p>4 comédien·nes-improvisateur·rices de la LNI</p> <p>1 arbitre et maître·sse de cérémonie</p> <p>1 musicien·ne</p> <hr/> <p>Décor (incluant la patinoire) et équipe technique</p> <hr/> <p>DURÉE TOTALE DU SPECTACLE</p> <p>Représentation grand public 105 minutes (approximativement) <i>Incluant 2 périodes de 45 minutes et 1 entracte</i></p> <hr/> <p>Représentation scolaire 75 minutes (approximativement) Sans entracte</p>
<p>LNI contre une équipe locale</p> <p>1 période de jeu au cours de laquelle une équipe formée de 4 comédien·nes-improvisateur·rices de la LNI affronte une équipe formée de 4 joueur·euses d'une équipe locale.</p> <p>+</p> <p>1 période de jeu au cours de laquelle 2 équipes chacune formée de 2 comédien·nes-improvisateur·rices de la LNI s'affrontent.</p>	
<p><i>Ces formules peuvent être adaptées selon vos besoins particuliers.</i></p> <p><i>Pour plus d'information, contactez :</i></p> <p>Irina Löfdahl, Chargée de la diffusion</p> <p>514-528-5430 poste 222 irina.lofdahl@lni.ca</p>	

Autour du Match d'impro

Opportunité d'ateliers sur demande

Les tournées sont également une belle occasion d'offrir des activités connexes pour la transmission et l'enseignement de la discipline de l'improvisation théâtrale : **des ateliers pratiques peuvent être donnés dans les diverses villes visitées ou à proximité, à la demande d'établissements scolaires ou autres organismes qui le souhaitent.**

LE MATCH D'IMPRO		
En tournée	Québec / Canada	

Depuis 2015, le Théâtre de la LNI part sur les routes du Québec et du Canada dans le cadre d'une tournée annuelle. Une dizaine de comédien·nes y prennent part chaque année, sans oublier des arbitres-animateur·rices et un·e directeur·rice musical.



La LNI en tournée -
Match d'impro
© Théâtre de la LNI, 2023
PHOTO Arach'Pictures -
Najim Chaoui

Deux formules de base :

LNI contre LNI ou

LNI contre une équipe locale...

Sous la formule « **LNI contre LNI** » (**affrontement de deux équipes de deux joueurs**) ou « **LNI contre une équipe locale** » (**affrontement de deux équipes de quatre joueurs**), les fans retrouveront tout ce qu'ils aiment des fameux matchs d'impro tels que définis depuis maintenant près de 50 ans par la LNI : dans un décorum inspiré du hockey, des virtuoses du théâtre spontané se font une mission de vous surprendre, vous amuser, vous émouvoir... bref, de jouer des multiples cordes inhérentes à l'art de l'improvisation théâtrale. Quelle équipe en sortira victorieuse ? Au public de voter ! Chose certaine : attendez-vous à l'inattendu...

Public scolaire & ateliers

De nombreux diffuseurs profitent de ces tournées pour offrir des **représentations scolaires**, qui sont bien populaires au sein des écoles. Il s'agit également d'une belle opportunité pour offrir des activités connexes pour la transmission et l'enseignement de la discipline de l'improvisation théâtrale : des **ateliers pratiques** peuvent être donnés dans les diverses villes visitées ou à proximité, à la demande d'établissements scolaires ou autres organismes qui le souhaitent.

Le Match d'improvisation



Déroulement sommaire
d'un match...

**En
tournée**

**LNI
VS
LNI**

Première période de jeu
de 45 minutes

ENTRACTE

Deuxième période de jeu
de 45 minutes

Durée totale du spectacle :
105 minutes (approximativement)

La durée peut varier . En cas d'égalité par exemple, il y aura une prolongation : une impro supplémentaire est jouée pour terminer avec une équipe gagnante.

**LNI
VS
Équipe
locale**

Première période de jeu
de 45 minutes

**Une équipe formée de 4
comédien-nes de la LNI
affronte une équipe formée
de 4 joueur-euses d'une
équipe locale.**

ENTRACTE

Deuxième période de jeu
de 45 minutes

**2 équipes chacune formée
de 2 comédien-nes-
improvisateur-rices de la
LNI s'affrontent.**

**Représentations
scolaires**

Durée totale du spectacle :
75 min. (approximativement)
SANS ENTRACTE.

« Rarement un spectacle de théâtre n'a connu autant d'adhésion du public, avec une participation et une complicité d'une telle intensité. Les spectacles de la LNI demandent un immense talent pour réussir une bonne improvisation et exigent de la part des acteurs des qualités d'auteurs et de metteurs en scène. »

Jean-Claude Côté, JEU revue de théâtre, 16 DÉCEMBRE 2016

Déroulement d'une improvisation

TIRAGE ET LECTURE DE LA CARTE DE THÈME

L'arbitre **tire une carte de thème au hasard**. Il-elle lit cette carte, qui donne les paramètres de l'improvisation qui devra être créée. Créez vos thèmes au préalable à partir du modèle que nous proposons (voir section *La carte de thème*).

CAUCUS

Les équipes ont 20 secondes pour se consulter : c'est ce qu'on appelle **le caucus**.

*Si
impro de nature comparée*

LANCÉ DE LA RONDELLE

S'il s'agit d'une **improvisation de nature comparée** (soit lorsque chaque équipe doit créer à tour de rôle une impro sur un même thème), l'arbitre lance une rondelle pour déterminer au hasard l'équipe qui aura le privilège de décider si elle jouera en premier ou en deuxième.

*Si
impro de nature mixte*

CRÉATION DE L'IMPROVISATION

L'arbitre marque le début de l'improvisation par un **coup de sifflet**. Une improvisation est jouée ensemble par les deux équipes (s'il s'agit d'une **impro mixte**) ou à tour de rôle par chacune des équipes (s'il s'agit d'une **impro comparée**). L'arbitre marque la fin de l'improvisation également par un **coup de sifflet**.

*S'il y a
faute-s notée-s par l'arbitre*

ÉNONCÉ DE PÉNALITÉ-S

En cas de faute-s commise-s, l'arbitre **annonce la ou les pénalité-s décernée-s tout de suite après l'improvisation**. Le-la capitaine de l'équipe punie peut demander **une explication** à l'arbitre pour bien comprendre la faute qui a été commise. Cet échange doit être bref et se dérouler devant public, sur la patinoire. (voir section *Les pénalités*).

VOTE DU PUBLIC

L'arbitre **demande au public de voter** ; chaque spectateur et spectatrice vote pour l'équipe qui, selon lui ou elle, a offert la meilleure performance. L'arbitre annonce l'équipe qui remporte le point.

Règlements officiels du jeu

<https://lni.ca/lesreglementsofficiels/>

Signaux d'arbitre et pénalités

<https://lni.ca/les-signaux-darbitre/>

Ouverture du match: l'hymne officiel



Dans l'idée de reprendre les codes du match de hockey, la tradition de l'interprétation d'un hymne national en guise d'ouverture de match a été instaurée. La pièce musicale choisie fut **La feuille d'érable**, d'Albert Larrieu (1872-1925), ce qui peut être vu comme un hommage aux membres de la francophonie. Poète, chanteur, interprète et auteur d'origine française, **Albert Larrieu a notamment publié un ouvrage défendant les Canadiens francophones contre les préjugés et bon nombre de chansons consacrées aux particularités des Franco-Canadiens**. Cette chanson aurait été pressentie pour devenir l'hymne national canadien, mais aurait vraisemblablement perdu ce titre face à cet autre chant patriotique appelé *Ô Canada*.



Saison de la Coupe
Charade de la LNI
Archives © Théâtre
de la LNI

Saison de la Coupe
Charade de la LNI ©
Théâtre
de la LNI, 2018
PHOTOGRAPHE
Catherine Asselin-
Boulangier

Avant le match, traditionnellement, un chanteur ou une chanteuse vient interpréter l'hymne. La main portée au cœur, joueur-euse-s et public écoutent le ou la soliste en se permettant bien souvent de l'accompagner en chantant également. C'est un moment rassembleur.

Pour écouter l'hymne

<https://youtu.be/7577ZZ0095w>

La feuille d'érable

Paroles et musique d'Albert Larrieu
Avec l'autorisation des
Éditions Edmond Archambault, Montréal.

Certain jour, le Bon Créateur
Fit dire aux peuples de la terre:
«Que chacun choisisse une fleur
Et qu'on m'envoie un émissaire

Qu'on soit exact au rendez-vous !
Chacun prendra la fleur qu'il aime
Cette fleur restera l'emblème
Du grand amour que j'ai pour vous.»

Le jour dit, dans le paradis
Les envoyés se rencontrèrent:
La France vint choisir un lys,
L'œillet fut pris par l'Angleterre,

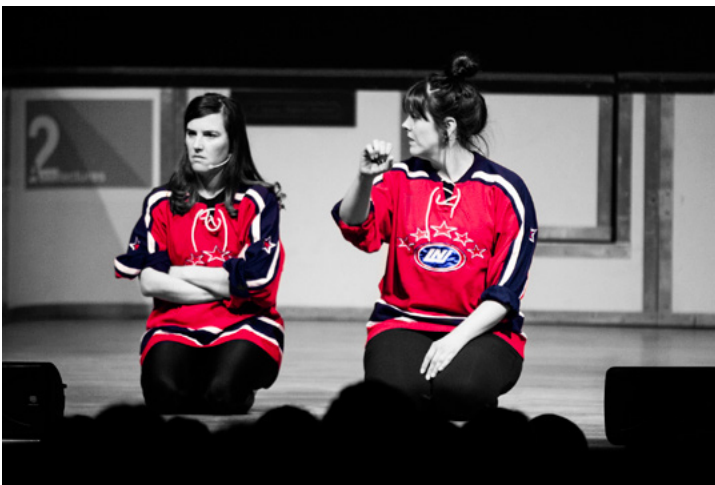
L'Espagne eut un frais liseron,
L'Américain un dahlia rose,
L'Italien choisit une rose,
Et l'Allemand un vieux chardon.

Quand arriva le Canadien
Emmitouflé dans ses fourrures
Hélas ! il ne restait plus rien
Que des feuillages et des ramures.

Saint-Pierre était plein de regrets,
Il caressait sa barbe blanche.
«Je n'ai plus, dit-il, que ces branches,
Tu peux regagner ta forêt.»

Mais Jésus qu'on ne voyait pas
Intervint d'un cœur secourable
Et allant choisir dans le tas
Sortit une feuille d'érable.

Et c'est depuis ce beau jour là,
Qu'un peu partout dans la campagne,
Sur la plaine et dans la montagne
L'érable croît au Canada.



La LNI en tournée, 2019 – Théâtre Le Patriote (Sainte-Agathe-des-Monts, QC)
Participaient à cette tournée : **Guy Jodoin, Mathieu Lepage, Florence Longpré, Joëlle Paré-Beaulieu, Nicolas Pinson**
PHOTOS Pascale GD © Théâtre de la LNI

Le Match d'impro de la LNI

Ce qu'en disent les médias

EXTRAITS

« J'ai passé tellement une belle soirée [...] !

Je suis toujours épatée de voir le grand talent qui se déploie à travers ce théâtre éphémère. »

Eugénie Lépine-Blondeau, *Tout un matin, ICI Première*, 21 février 2023

<https://ici.radio-canada.ca/ohdio/premiere/emissions/tout-un-matin/episodes/689131/rattrapage-du-mardi-21-fevrier-2023/24?fbclid=IwAR-1y7qDJ70YlLz0qrV6xJitCJBhYpsJz-eW9u8gFf5Brxd2PmD0whq8p9M>

« Somme toute, la saison 2023 de la Coupe Charade commence de façon impeccable et on ne peut qu'applaudir la LNI qui poursuit dans sa belle lancée de modernisation du jeu créé par Robert Gravel et Yvon Leduc sans pour autant le dénaturer. »

Yanik Comeau (Comunik Médias), *Théâtralités*, 20 février 2023

<https://www.theatralites.com/post/th%C3%A9%C3%A2tre-impro-1er-match-de-la-coupe-charade-2023-les-oranges-remportent-sur-les-bleus-6-%C3%A0-5>

« 40 ans après la création de la Ligue Nationale d'Improvisation, il s'agit d'un phénomène culturel majeur, ramifié, qui prend de l'expansion tant du côté des PME que des écoles. Avec une centaine de ligues amateurs et semi-professionnelles partout au Québec et désormais reconnue comme art à part entière par l'Assemblée nationale, l'impro a le vent en poupe ! »

Tristan Malavoy, *L'actualité*, mars 2017

<https://lactualite.com/culture/improvisation-mixte/>

« Rarement un spectacle de théâtre n'a connu autant d'adhésion du public, avec une participation et une complicité d'une telle intensité. Les spectacles de la LNI demandent un immense talent pour réussir une bonne improvisation et exigent de la part des acteurs des qualités d'auteurs et de metteurs en scène. »

Jean-Claude Côté, *JEU revue de théâtre*, 16 décembre 2016

<https://revuejeu.org/2016/12/16/lni-sattaque-aux-classiques-bel-outil-pedagogique/>

« Encore une fois, les joueurs de la LNI ont livré une performance dynamique et hilarante à la foule du Club Soda. Grands et petits ont donné raison par leurs rires, leurs applaudissements et leurs silences attentifs, au manifeste de l'improvisation théâtrale soumis à l'Assemblée nationale par les joueurs, le 20 octobre dernier. »

Mélissa Soucy, *ATUVU.CA*, 30 janvier 2017

<https://www.atuvu.ca/fil-culturel-actualite-culturelle/actualite-improvisation/improviser-cest-un-art>

« Pour les milliers de jeunes improvisateurs du Québec (mais pas seulement pour eux), assister à un match de la mythique LNI représente une expérience inoubliable. Dans « la grande ligue », le rythme est effréné et le plaisir des joueurs, contagieux. »

Marie-Ève Morasse et Stéphanie Morin, *La Presse*, 23 janvier 2017

<https://www.lapresse.ca/voyage/destinations/quebec/montreal/201701/23/01-5062191-montreal-en-famille.php>



PHOTOS - ARACH-PICTURES - NAJIM CHAOU

Quelques vidéos...

La LNI en tournée / Le Match d'impro -- **Bande-annonce #1**

DURÉE : 25 sec.

NOM DU FICHIER : BANDE ANNONCE #1 -- Le Match d'impro / La LNI en tournée

LIEN : <https://youtu.be/YpwhNx5M8MI>



La LNI en tournée / Le Match d'impro -- **Bande-annonce #2**

DURÉE : 30 sec.

NOM DU FICHIER : BANDE ANNONCE #1 -- Le Match d'impro / La LNI en tournée

LIEN : <https://youtu.be/jECN6-X9EMY>



Saison de la Coupe Charade / Le Match d'impro -- EXTRAITS de La maison des amazones, improvisation gagnante du Trophée Robert-Lepage de la meilleure improvisation de la saison 2023.

DURÉE : 4 min.

NOM DU FICHIER : EXTRAITS - «La maison des amazones» - Impro gagnante du Trophée ROBERT-LEPAGE SCC2023

LIEN : <https://youtu.be/HYtQSqbFbDg>



Saison de la Coupe Charade / Le Match d'impro -- EXTRAITS de matchs des Demi-finales de la saison 2018.

DURÉE : 4 min.

NOM DU FICHIER : EXTRAITS | Saison de la Coupe Charade 2018 -- Demi-finales (4min)

LIEN : <https://youtu.be/DE3tPQkaWcl>

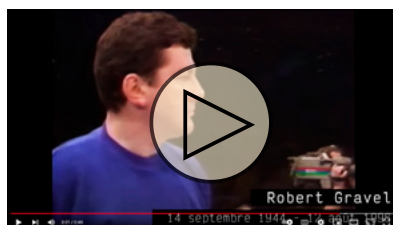


Salut Robert ! Et merci... (Robert Gravel : 25 ans déjà) — Montage d'extraits vidéo en hommage au 25e anniversaire de la mort de Robert Gravel, cofondateur du Théâtre de la LNI et cocréateur du Match d'improvisation.

DURÉE : 2 min. 46 sec.

NOM DU FICHIER : Salut Robert ! Et merci... (Robert Gravel : 25 ans déjà)

LIEN : <https://youtu.be/aUk3-t2pTFQ>



BILAN | Théâtre de la LNI, saison 2023-2024 -- Bande-annonce - Bref survol des spectacles et autres activités du Théâtre de la LNI, ainsi que ses créations en cours.

DURÉE : 2 min. 31 sec.

NOM DU FICHIER : Survol -- Bilan saison 2023-2024 du Théâtre de la LNI | Bande annonce

LIEN : <https://youtu.be/lit3BKwBPp4>



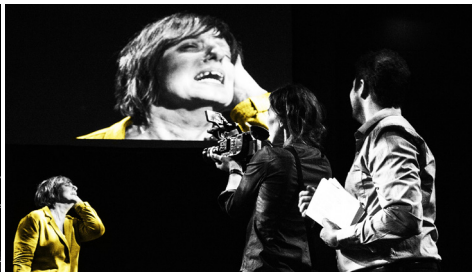


Robert Gravel - Match de la Ligue Nationale d'Improvisation
Archives © Théâtre de la LNI

Match de la Ligue Nationale d'Improvisation
Saison de la Coupe Charade de la LNI © Théâtre de la LNI, 2020
PHOTOGRAPHE Catherine Asselin-Boulangier INFOGRAPHIE Pascale GD



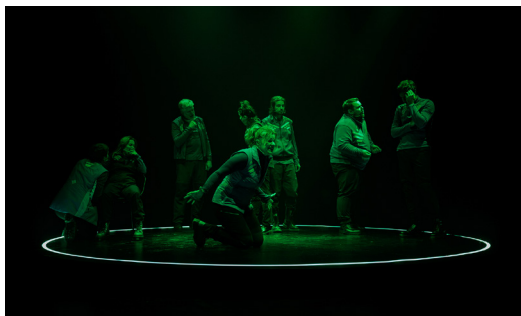
La LNI s'attaque aux classiques © Théâtre de la LNI, 2019
PHOTOGRAPHE Pascale Gauthier-D.



La LNI s'attaque au cinéma © Théâtre de la LNI, 2018
PHOTOGRAPHE Pascale Gauthier-D.



L'Usine de théâtre potentiel © Théâtre de la LNI, 2019
PHOTOGRAPHE Pascale Gauthier-D.



Cygnus © Théâtre de la LNI, 2025
PHOTOGRAPHE Arach'Pictures - Najim Chaoui

Le Théâtre de la Ligue Nationale d'Improvisation

En 1977, à Montréal, alors qu'il œuvrait notamment au sein du Théâtre expérimental de Montréal, Robert Gravel se joint à son complice Yvon Leduc pour tester une nouvelle forme de spectacle d'improvisation qui emprunte les codes du hockey : chandails, équipes, arbitre, pointage... L'enthousiasme est si fort, tant chez le public que chez ces autres aventureux artistes qui participaient à ce joyeux délire théâtral, qu'une saison complète s'organise : le Match d'impro et la Ligue Nationale d'Improvisation (LNI) étaient nés. Fut alors créé le **Théâtre de la Ligue Nationale d'improvisation**.

Le **Théâtre de la LNI**, qui est à la fois un laboratoire et une compagnie phare du théâtre québécois, se consacre à la recherche, la création et la transmission en improvisation théâtrale. Ayant longtemps travaillé au développement et à l'évolution du Match d'impro sur le plan national et international, la compagnie se consacre depuis les années 2000 à la création d'un tout nouveau répertoire axé sur l'expérimentation et le déploiement d'un langage scénique de plus en plus élaboré, toujours au service de la discipline artistique qu'est l'improvisation théâtrale.

Au-delà des matchs de la *Saison de la Coupe Charade*, de ses tournées canadiennes, québécoises, européennes et de ses diverses productions, le **Théâtre de la LNI** offre des ateliers, formations et spectacles aux écoles, aux organismes et aux entreprises. Au total, les activités de la compagnie touchent plus de 50 000 personnes annuellement. Aussi, appuyé par le ministère de la Culture et des Communications du Québec, le Théâtre de la LNI a récemment collaboré à la création d'Improvisation Québec, organisme ayant pour mission de réunir tous les acteurs du Québec en improvisation théâtrale et d'assurer le développement du secteur.

RÉALISATIONS

Cygnus
(depuis 2024)

L'Usine de théâtre potentiel
(depuis 2023)

Focalisation zéro
(depuis 2021)

*La LNI tue la une ! –
Actualités improvisées*
(2019 - 2022)

La LNI s'attaque au cinéma
(depuis 2018)

La LNI s'attaque aux classiques
(depuis 2015)

Les Laboratoires LNI
(depuis 2015)

*Le Match d'impro &
La Saison de la Coupe Charade*
(depuis 1977)

EN DÉVELOPPEMENT...

*Surcyclage et autres
détournements d'objets*

ET AUSSI...

Viens-t'en dans rue -
Projet de médiation en
collaboration avec le Groupe
communautaire L'itinéraire
(2022 à 2024)

L'École d'impro de la LNI

Des ateliers de **formation** et
des **spectacles offerts aux**
écoles et aux organismes

*Les projets du Théâtre de la LNI
sont réalisés notamment grâce au
soutien financier du Conseil des
arts et des lettres du Québec et du
Conseil des arts de Montréal.*



— depuis 1977

Vision

Créer des moments
uniques.

Mission

Réunir les artistes et le
public autour de la création
spontanée. Plonger dans
l'inconnu par le biais
d'expériences innovantes
qui nous transforment.

Nos activités s'articulent
en trois axes :

**Recherche,
création et
transmission
en improvisation
théâtrale.**

Recherche

Nos créations récentes (de 2015 à aujourd'hui) sont le fruit d'efforts de recherche soutenus. Nous nous faisons un devoir de toujours être à l'avant-garde. Nos laboratoires publics sont d'ailleurs l'incarnation même de ce désir de constamment repousser les frontières de cette magnifique discipline qui est la nôtre.

Création

Notre posture est claire, l'improvisation est bien plus qu'un outil de formation ou un processus de création, elle est un art à part entière qui doit vivre sur scène sous forme de spectacles. Nous travaillons sans relâche à l'élaboration d'un nouveau répertoire axé sur l'expérimentation et le déploiement d'un langage scénique de plus en plus élaboré.

Transmission

Soucieux de l'évolution de la pratique et du développement des spectateur·rices et improvisateur·rices de demain, nous offrons chaque année quelques centaines d'activités de formation et de médiation dans notre école d'impro et sur tout le territoire québécois.



THÉÂTRE DE LA LIGUE NATIONALE D'IMPROVISATION

lni.ca 

/theatrelni 

lni_officiel 

2121 rue Parthenais
Montréal QC H2K 3T1

Tél. : 514-528-5430
Courriel : info@lni.ca



Conseil
des arts
et des lettres
du Québec



Montréal 

L'équipe

DIRECTEUR GÉNÉRAL

Alexandre Piché alexandre.piche@lni.ca

DIRECTEUR ARTISTIQUE

Simon Rousseau simon.rousseau@lni.ca

CONSEILLER ARTISTIQUE

François-Étienne Paré francois-etienne.pare@lni.ca

CHARGÉE DE LA COMPTABILITÉ ET ADJOINTE À LA DIRECTION GÉNÉRALE

Isabelle Leclaire isabelle.leclaire@lni.ca

CHARGÉ DE LA DIFFUSION

Louis-Gabriel Roussy louis-gabriel.roussy@lni.ca

RESPONSABLE DES COMMUNICATIONS

Pascale Gauthier-Dionne pascale.gauthier@lni.ca

COORDONNATRICE DE PRODUCTION

Andréanne Simard andreanne.simard@lni.ca

COORDONNATEUR ADJOINT DE PRODUCTION

Olivier Gadoury olivier.gadoury@lni.ca

AGENT DE TOURNÉE INTERNATIONALE

Christian Brisson-Dargis 514-820-0236
tourneeinternationale@lni.ca

RELATIONS DE PRESSE

Karine Cousineau Communications | 514-979-4844
karine@karinecousineaucommunications.com