

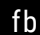


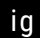
— depuis 1977

**THÉÂTRE DE LA LIGUE
NATIONALE D'IMPROVISATION**

2121 rue Parthenais
Montréal QC H2K 3T1
TÉL. 514-528-5430
COURRIEL info@lni.ca

 lni.ca

 theatrelni

 lni_officiel

La LNI s'attaque aux classiques

Diffusion

CHARGÉ DE LA DIFFUSION

Louis-Gabriel Roussy

514-528-5430 p. 222

louis-gabriel.roussy@lni.ca

DIRECTEUR ARTISTIQUE | Simon Rousseau

514-528-5430 p. 230 | simon.rousseau@lni.ca

« La prise de risques est totale : on assiste au processus même de création d'un spectacle, on les voit chercher, se tromper, lutter pour finalement trouver le bon endroit, le ton juste, l'écoute nécessaire à la naissance d'une oeuvre d'art. [...] La plus belle surprise de cette entreprise est sans aucun doute de découvrir l'improvisation sous un nouveau jour, plus profond, plus fin.

Là où la LNI aurait pu chercher à se réinventer en s'éloignant de la poussière des planches de théâtre, elle réussit le pari de revenir aux sources de son art avec brio. Parce qu'ils ne se reposent jamais sur leurs lauriers, les Québécois restent définitivement maîtres de l'improvisation, inspirés et inspirants, prêts à guider de nouvelles générations d'artistes à travers le monde. »

Léa Coffineau, à propos de *La LNI s'attaque aux classiques*,
10 LA GAZETTE DES FESTIVALS, 5 DÉCEMBRE 2017



Les grand·es dramaturges plus accessibles que jamais !



2021 - 2023 --- En tournée dans le Grand Montréal et ailleurs au Québec | **2019 - 2020** --- Présenté dans diverses Maisons de la culture dans le cadre du Conseil des Arts de Montréal en tournée | **2017** --- Série de représentations à Espace Libre, Montréal (du 28 novembre au 9 décembre 2017) | **2016** --- Série de représentations à Espace Libre, Montréal (du 7 au 21 décembre 2016) | **2015** --- Création du spectacle – Série de représentations à Espace Libre, Montréal (du 10 au 19 décembre 2015) --- Et de façon continue : présentation dans les écoles de la version adaptée au contexte scolaire...

Crédits
Mise en scène François-Étienne Paré
Contenu Alexandre Cadieux, François-Étienne Paré
Idéation François-Étienne Paré, Étienne St-Laurent
Animation et dramaturgie Christian Brisson-Dargis, Alexandre Cadieux, François-Étienne Paré, Brigitte Soucy
Interprétation Trois comédien·nes-improvisateur·rices
Conception des éclairages Maxime Clermont-M.
Musique Éric Desranleau



Un mot du directeur artistique du Théâtre de la LNI...

Au **Théâtre de la LNI**, notre désir le plus grand est de faire évoluer la pratique de l'improvisation théâtrale au sens large et de faire en sorte d'être véritablement à l'avant-garde en improvisation au Québec et dans le monde. Notre travail autour des classiques de la dramaturgie va dans ce sens. Cette recherche, effectuée devant public, se fait en fouillant le personnage, les ancrages émotifs, les codes théâtraux et les thèmes propres aux grands auteurs afin de permettre aux artistes-improvisateurs, qui sont eux-mêmes leurs auteurs, metteurs en scène et interprètes, d'explorer de nouveaux territoires et de développer de nouveaux outils et mécanismes de création. Le défi est grand.

Il se fait 70 spectacles d'improvisation chaque semaine au Québec, nous devons donc nous poser constamment cette question : qu'est-ce que le Théâtre de la Ligue Nationale d'Improvisation fait de plus que les autres ou différemment des autres ? Notre réponse... nous tentons de réaliser l'impossible !

François-Étienne Paré

La LNI s'attaque aux classiques

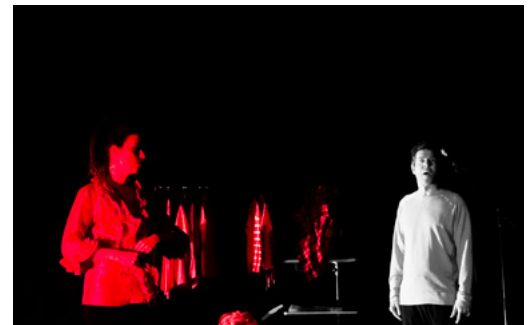
Le concept

Enrichissant | Ludique | Spectaculaire

Qu'est-ce qui fait qu'une pièce de Brecht est une pièce de Brecht ? Quels types de personnages sont mis de l'avant dans une pièce de Michel Tremblay ? Quels sont les thèmes de prédilection dans le théâtre de Robert Lepage ou dans celui de Wajdi Mouawad ? Quelles sont les particularités d'un dialogue de Réjean Ducharme ou de Molière ?

La genèse

Depuis ses tout débuts, la LNI s'amuse à revisiter les classiques à l'intérieur même des matchs d'impro grâce à la catégorie « **À la manière de...** », qui permet aux improvisateur-ric-e-s de jouer selon les styles de Molière, Shakespeare et autres grands dramaturges. Ces expérimentations ont permis de constater à quel point il serait pertinent d'**explorer plus encore chacun de ces auteurs, de les décortiquer et d'en extraire les éléments caractéristiques afin de mieux en saisir l'essence**; un processus qui devait se faire dans l'action de l'improvisation théâtrale... l'exemple vaut mieux que la leçon !



La LNI s'attaque aux classiques © Théâtre de la LNI, 2019
La LNI s'attaque aux classiques © Théâtre de la LNI, 2019
La LNI s'attaque aux classiques © Théâtre de la LNI, 2017
PHOTOS Pascale GD

Le concept

Pour en résumer le déroulement, chaque représentation de *La LNI s'attaque aux classiques* met en lumière un-e artiste majeur-e de la dramaturgie par une formule en deux temps.

D'abord, rencontre avec l'univers de l'auteur-ric-e : en première partie, les deux animateurs placent l'œuvre dans son contexte, la décortiquent et invitent les trois comédien-ne-s à en expérimenter les paramètres par de brèves improvisations.

Puis, l'épreuve finale : accompagnée d'éclairages improvisés et d'un musicien créant une trame sonore en direct, l'équipe doit plonger dans une création spontanée (une improvisation longue) dans le plus grand respect de l'œuvre explorée, au point où le public aura l'impression de découvrir une pièce perdue, et retrouvée !

En milieu scolaire

Éducative, la formule suscite notamment l'intérêt du milieu de l'enseignement. Des matinées scolaires sont ajoutées au calendrier des représentations régulières de chacune des éditions de *La LNI s'attaque aux classiques* afin de répondre à la demande et une version adaptée du spectacle se déplace dans les écoles tout au long de l'année.

De plus en plus d'établissements d'enseignement font appel à *La LNI s'attaque aux classiques* ; se voyant offrir un vaste éventail d'illustres auteur-ric-e-s à explorer, les enseignant-e-s ont l'avantage de pouvoir choisir le sujet pour eux le plus pertinent en regard de leur programme pédagogique.

La LNI s'attaque aux classiques

La mise en scène

Déroulement sommaire

Première partie

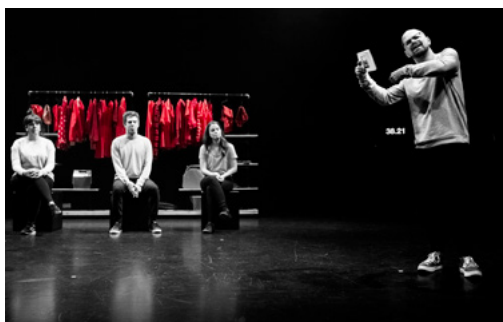
L'animateur et/ou le dramaturge présente(nt) l'auteur·rice en le·la replaçant dans son contexte. De brefs exposés alliant notions historiques et synthèses de caractéristiques fondamentales de la dramaturgie explorée précèdent les exercices pratiques auxquels sont soumis les comédien·nes-improvisateur·rices. Chacun de ces exercices nous offre une courte scène improvisée mettant en lumière les notions qu'on vient de nous exposer.

Pause

Entre la première et la seconde partie du spectacle, une pause brève permet aux artistes de se préparer à la grande improvisation finale. Il ne s'agit surtout pas d'écrire toute la pièce à l'avance, ce que ne permettrait pas de toute façon ce court délai, mais de se consulter pour établir certaines bases sur lesquelles débiter la création de l'histoire... Un peu comme le caucus lors des matchs d'impro. **Notons que dans la version du spectacle en présentation scolaire, cette période de consultation ne dure qu'une minute.**

Deuxième partie

C'est la création en direct, par les comédien·nes-improvisateur·rices, le·la directeur·rice musical·e et l'éclairagiste, d'une pièce de théâtre entièrement improvisée à la manière du·de la dramaturge (ou courant dramaturgique) exploré·e dans la première partie du spectacle.



Offre aux diffuseurs

La LNI s'attaque aux classiques

3 comédien·nes-improvisateur·rices

2 animateur·rices

1 directeur·rice musical·e

1 directeur·rice technique-éclairagiste

1 sonorisateur·rice

DURÉE TOTALE DU SPECTACLE

Représentation grand public

105 minutes

- Première partie : 60 minutes

- Entracte : 15 minutes

- Deuxième partie : 30 minutes

Représentation scolaire

75 minutes (Sans entracte)

Autour du spectacle | Médiation

Possibilité de discussion avec les artistes après la représentation.

Disponibilité de cahiers pédagogiques.

Pour plus d'information, contactez :

Louis-Gabriel Roussy

Chargé de la diffusion

514-528-5430 poste 222

louis-gabriel.roussy@lni.ca

Choix de dramaturgies à explorer

- Bertolt **Brecht**
- Michel **Marc Bouchard**
- Evelyne **de la Chenelière**
- Marcel **Dubé**
- Réjean **Ducharme**
- Georges **Feydeau**
- Carole **Fréchette**
- Carlo **Goldoni**
- Victor **Hugo**
- Eugène **Ionesco**
- Sarah **Kane**
- Suzanne **Lebeau**
- Robert **Lepage**
- Pierre Carlet de Chamblain de **Marivaux**
- Jean-Baptiste Poquelin, dit **Molière**
- Wajdi **Mouawad**
- Luc **Plamondon**
- Jean **Racine**
- William **Shakespeare**
- Anton **Tchekhov**
- Larry **Tremblay**
- Michel **Tremblay**
- Tennessee **Williams**
- **Tragédie grecque ...**



Pourquoi s'attaquer aux classiques?

RETROUVER LES BASES de notre pratique. L'improvisation vient du théâtre, mais elle s'en éloigne par moment pour « flirter » avec la variété, l'humour, la parodie. Nous avons fait le constat que certaines limites pouvaient être atteintes dans le cadre du Match d'impro. En tentant de comprendre pourquoi et en cherchant comment les combattre, nous avons décidé de nous attaquer aux classiques de la dramaturgie.

ALLER À L'ESSENTIEL est souvent gage de qualité. C'est plus difficile d'être précis et concis que d'être vague et flou. Notre projet nous met au défi d'identifier cinq à six éléments qui traversent les œuvres des grands auteurs et qui permettent de reconnaître leur travail, éléments que nous devons en plus être en mesure de reproduire en improvisation ! Chez Molière, par exemple, le comique de caractère, le quiproquo... chez Shakespeare, la chute d'un grand personnage public à cause d'un enjeu excessivement privé, l'utilisation des mots pour dépeindre et transformer le décor...

MAÎTRISER LES STYLES - OUVRIR DE NOUVEAUX HORIZONS Comme il est possible en musique d'improviser du jazz, du classique, de la musique contemporaine, **cette série nous permet une appropriation des styles théâtraux dans le but de les réinvestir dans nos différents spectacles.** De cette façon, le parcours de la compagnie s'enrichit, mais celui de nos artistes également. Non seulement *La LNI s'attaque aux classiques* nous rend meilleurs en match dans la catégorie « À la manière de... », mais cette production fait de nous des improvisateur·rice·s avec de nouvelles cordes à leurs arcs (ou des peintres avec de nouvelles couleurs et de nouveaux pinceaux dans leur attirail). Improviser dans une langue bien construite comme celle des auteurs dramatiques de renom ne se fait pas en criant ciseaux, mais en s'y exerçant régulièrement. Au début, on peut avoir l'impression de les copier, mais à l'usage, on s'aperçoit qu'on a bonifié notre pratique et notre propre style !

Un spectacle...

... enrichissant

Plusieurs décrivent l'expérience comme **un cours de théâtre en direct, avec des démonstrations, en plus !** Par exemple, il peut être difficile d'expliquer pourquoi Michel Tremblay est si marquant dans notre théâtre. Il a tout une feuille de route, mais au-delà de son curriculum vitae, cet auteur fait vibrer les spectateurs depuis longtemps. Comment y arrive-t-il ? **Ce spectacle réussit en quelques phrases et en quelques éléments seulement à faire comprendre et surtout à faire vivre à tous ces « pourquoi ».**

... ludique

Nos improvisateurs ne savent rien de ce qu'on va leur demander pendant la représentation. **Ils entendent les contraintes en même temps que les spectateurs. On les voit surpris, fébriles... L'animateur les dirige en direct et met en lumière leurs bons et leurs moins bons coups !** S'il sont à côté de la plaque, ce sera mentionné ! L'idée n'est pas de créer un malaise, mais plutôt une grande complicité avec la foule avide de comprendre, mais aussi de voir comment les interprètes vont se débrouiller pour réussir ce qu'on leur demande.

... spectaculaire

On ne donne pas de temps de réflexion à nos improvisateurs. La contrainte est nommée et doit être exécutée sur le champ. **Cette idée de devoir répondre aux commandes de manière quasi instantanée impressionne et demande une bonne expérience de jeu.** La deuxième partie du spectacle consiste à créer une improvisation de longue durée qui ressemble à une œuvre de l'auteur exploré. Le défi est grand. On est souvent soufflés par le travail des interprètes, qui ont élaboré une courte pièce à partir de rien !

La LNI s'attaque aux classiques

Ce qu'en disent les médias

EXTRAITS

Le travail d'acteur le plus acrobatique qui soit, voilà ce qu'est l'improvisation théâtrale, et le Québec mérite bien sa réputation de leader dans la discipline. C'est aussi grâce à l'impro que nous avons autant de grands acteurs sur les planches de nos théâtres tout au long de l'année.

Sophie Jama, **INFO-CULTURE**, 8 décembre 2016

<https://info-culture.biz/2016/12/08/marivaux-pour-debuter-la-nouvelle-serie-la-lni-sattaque-aux-classiques-a-lespace-libre/>

« La Ligue Nationale d'Improvisation (LNI) frappe dans le mille avec l'expérience *La LNI s'attaque aux classiques*. (...) Une aventure intime et divertissante, qui permettra d'émouvoir un auditoire varié. Jeunes et moins jeunes y seront comblés. »

Alexandre Perras, **Montréal Campus**, 14 décembre 2015

<https://montrealcampus.ca/2015/12/14/la-lni-sattaque-aux-classiques-une-aventure-intime-unique/>

« Je vous recommande infiniment d'aller voir ça! [...] Et ce n'est pas pour rien que beaucoup d'écoles font une demande pour ce spectacle-là à la LNI, parce qu'il y a aussi toujours une discussion après avec les comédiens, et c'est presque aussi fascinant que le spectacle. »

Marie-Christine Blais, *Dessine-moi un dimanche*,

ICI Première, 3 décembre 2017

<http://ici.radio-canada.ca/premiere/emissions/dessine-moi-un-dimanche/episodes/395667/audio-fil-du-dimanche-3decembre-2017/14>

« Un spectacle insolite et réjouissant, qui saura plaire à un auditoire de tous âges et de tous milieux. »

Cléo Mathieu, **Sorstu.ca**, 11 décembre 2015

<http://www.sorstu.ca/la-lni-sattaque-aux-classiques-a-espace-libre/>

« *La LNI s'attaque aux classiques* est un rendez-vous didactique toujours fort pertinent qui permet de revisiter ou d'enrichir ses propres connaissances du répertoire classique d'hier et d'aujourd'hui. Et cette deuxième saison laisse présager le meilleur pour son retour l'an prochain. »

Daphné Bathalon, **MONTHEATRE.QC.CA**, 19 décembre 2016

<https://www.montheatre.qc.ca/archives/05-espacelibre/2017/lni.html>

« Cadieux est excellent dans son rôle de vulgarisateur, Paré est très pertinent en expert de l'improvisation pour formuler les consignes aux acteurs et les trois improvisateurs sont des virtuoses de leur art. »

Jean-Claude Côté, **Revue Jeu**, 16 décembre 2016

<http://revuejeu.org/2016/12/16/lni-sattaque-aux-classiques-bel-outil-pedagogique/>

« Ce riche exposé n'est nullement rébarbatif, non seulement parce qu'il est pertinent mais aussi parce qu'il est le prétexte à une grande diversité de jeux d'improvisation imposés aux trois acteurs, sous la direction de leur metteur en scène François-Étienne Paré [...] L'audace et la prise de risques est bien ce qui caractérise la LNI, et constitue sa force. »

Sophie Jama, **Huffington Post**, 11 décembre 2015

https://www.huffpost.com/archive/qc/entry/la-lni-sattaque-aux-classiques-de-lhistoire-du-theatre-av_b_8782150

« La prise de risques est totale : on assiste au processus même de création d'un spectacle, on les voit chercher, se tromper, lutter pour finalement trouver le bon endroit, le ton juste, l'écoute nécessaire à la naissance d'une oeuvre d'art [...]. La plus belle surprise de cette entreprise est sans aucun doute de découvrir l'improvisation sous un nouveau jour, plus profond, plus fin. Là où la LNI aurait pu chercher à se réinventer en s'éloignant de la poussière des planches de théâtre, elle réussit le pari de revenir aux sources de son art avec brio. Parce qu'ils ne se reposent jamais sur leurs lauriers, les Québécois restent définitivement maîtres de l'improvisation, inspirés et inspirants, prêts à guider de nouvelles générations d'artistes à travers le monde. »

Léa Coffineau, **IO La Gazette des festivals**, 5 décembre 2017

<http://www.iogazette.fr/critiques/focus/2017/liupro-trouve-place-theatre/>

« On ne peut être qu'admiratif de l'inventivité et de la rapidité de réaction des trois acteurs au travail, de leur adaptation instantanée au contexte, de leur prestance physique et des émotions dont ils sont capables de revêtir leurs visages et leurs voix. »

Sophie Jama, **Huffington Post**, 1^{er} décembre 2017

https://www.huffpost.com/archive/qc/entry/3e-saison-pour-la-lni-s-attaque-aux-classiques-a-l-espace-libre_qc_5ccc7d21e4b03b38d693f589

« La formule [...] a remporté un vif succès auprès d'un public en partie non consommateur d'impro en dehors du cadre du match, mais aussi auprès des enseignants en théâtre et en littérature (à qui on offre même un cadre pédagogique cette année). Elle permet aussi à la LNI, qui fêtera son 40^e anniversaire en 2017, de retourner un peu à la source en redevenant un espace d'expérimentation et de prises de risques. »

Daphné Bathalon, **MONTHEATRE.QC.CA**, 19 décembre 2016

<http://www.montheatre.qc.ca/archives/05-espacelibre/2017/lni.html>

« L'auteur du jour, Michel Marc Bouchard, exige une certaine subtilité en apparence moins évidente à rendre intéressante dans un cadre « performatif » comme celui d'un match d'improvisation. Fort heureusement, l'exécution scénique s'est révélée brillante, parfois étonnante et très émouvante. [...] La cuvée 2017 de *La LNI s'attaque aux classiques* se termine sur une note brillante et laisse présager d'autres aventures tout aussi audacieuses pour les années à venir. »

Olivier Dumas, **THÉÂTRE QUÉBEC** (MONTHEATRE.QC.CA),

10 décembre 2017

<https://theatre.quebec/2017/12/10/lni-sattaque-aux-classiques-conjuguer-gomme-a-macher-chiclets-mythologie-contemporaine-de-michel-marc-bouchard/>

La LNI s'attaque aux classiques

Ce qu'en ont dit les médias...

QUELQUES LIENS

Tristan Malavoy, « Improvisation mixte », L'actualité, mars 2017,
<http://lactualite.com/culture/2017/03/01/improvisation-mixte/>

Jean-Claude Côté, « La LNI s'attaque aux classiques : Un bel outil pédagogique », JEU revue de théâtre, 16 décembre 2016,
<http://revuejeu.org/2016/12/16/lni-sattaque-aux-classiques-bel-outil-pedagogique/>

Daphné Bathalon, mon(theatre).qc.ca, 19 décembre 2016,
<http://www.montheatre.qc.ca/archives/05-espacelibre/2017/lni.html>

Cléo Mathieu, Sorstu.ca, « La LNI s'attaque aux classiques à Espace libre », 11 décembre 2015,
<http://www.sorstu.ca/la-lni-sattaque-aux-classiques-a-espace-libre/>

Sophie Jama, «La LNI s'attaque aux classiques»... de l'Histoire du théâtre avec un grand H », Huffingtonpost, 11 décembre 2015,
http://quebec.huffingtonpost.ca/sophie-jama/lni-classiques-theatre_b_8782150.html

Alexandre Perras, Montréal Campus, « La LNI s'attaque aux classiques, une aventure intime unique », 14 décembre 2015,
<http://montrealcampus.ca/2015/12/la-lni-sattaque-aux-classiques-une-aventure-intime-unique/>

Olivier Dumas, Théâtre Québec (Montheatre.qc.ca), 10 décembre 2017,
<https://theatre.quebec/2017/12/10/lni-sattaque-aux-classiques-conjuguer-gomme-a-macher-chiclets-mythologie-contemporaine-de-michel-marc-bouchard/>

Daphné Bathalon, Théâtre Québec (Montheatre.qc.ca), « La LNI s'attaque aux classiques : Explorations à la manière de... », mon(theatre).qc.ca, 3 décembre 2017,
<https://theatre.quebec/2017/12/03/lni-sattaque-aux-classiques-explorations-a-maniere-de/>

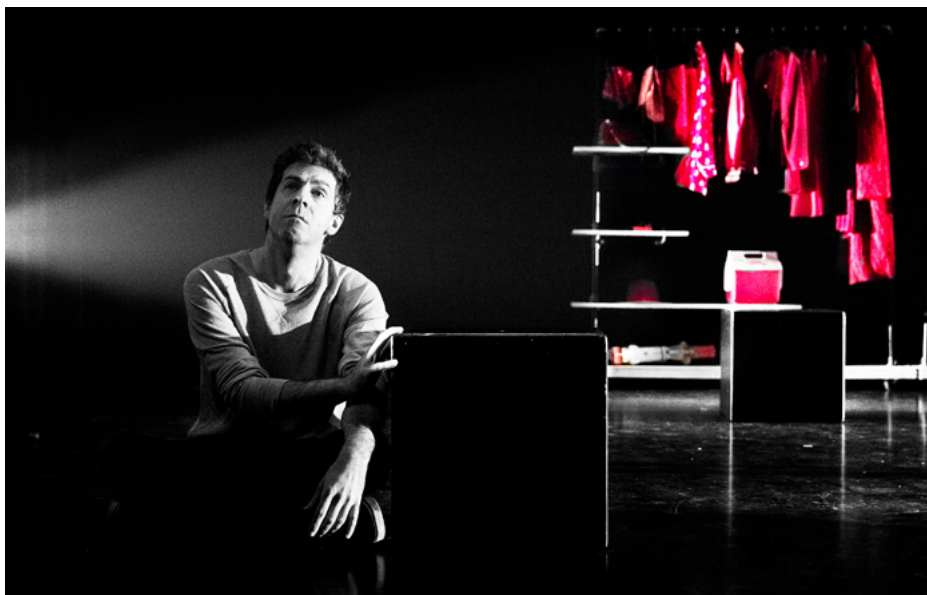
Sophie Jama, Huffington Post, 1er décembre 2017,
http://quebec.huffingtonpost.ca/sophie-jama/3e-saison-pour-la-lni-s-attaque-aux-classiques-a-l-espace-libre_a_23292747/

Léa Coffineau, IO La Gazette des festivals, 5 décembre 2017,
<http://www.iogazette.fr/critiques/focus/2017/limpro-trouve-place-theatre/>

Marie Labrecque, « Cultiver le goût du risque » (entrevue avec Salomé Corbo), Le Devoir, 3-4 décembre 2016,
<http://www.ledevoir.com/culture/theatre/486116/le-gout-du-risque>

ICI Radio Canada Télé, Le Téléjournal 18h, 29 novembre 2017
<http://ici.radio-canada.ca/tele/le-telejournal-18h/2016-2017/segments/reportage/49224/lni-improvisation-classiques-spectacle-theatre>

ICI Radio-Canada Première, Dessine-moi un dimanche - Franco Nuovo, Chronique de Marie-Christine Blais, 3 décembre 2017
<http://ici.radio-canada.ca/premiere/emissions/dessine-moi-un-dimanche/episodes/395667/audio-fil-du-dimanche-3-decembre-2017/14>



*La LNI s'attaque aux classiques –
Dans le cadre du Conseil des arts en tournée, 2019
Participaient à cette tournée :
**Alexandre Cadieux, Amélie Geoffroy,
François-Étienne Paré, Joëlle Paré-Beaulieu,
Simon Rousseau, Éric Desranleau.**
PHOTOS Pascale GD © Théâtre de la LNI*

Photos

Photos disponibles pour consultation, partage et téléchargement en suivant ces liens :

<https://flic.kr/s/aHsmR4axcY>

<https://flic.kr/s/aHsmR4odsy>



PHOTOS PASCALE GAUTHIER-D. © Théâtre de la LNI

Vidéos

La LNI s'attaque aux classiques -- **Bande annonce** - Brève vidéo résumant le concept du spectacle.

DURÉE : 39 sec.

NOM DU FICHER : La LNI s'attaque aux classiques... LE CONCEPT, en bref | Théâtre de la LNI

LIEN : <https://youtu.be/zndSH73yIRw>

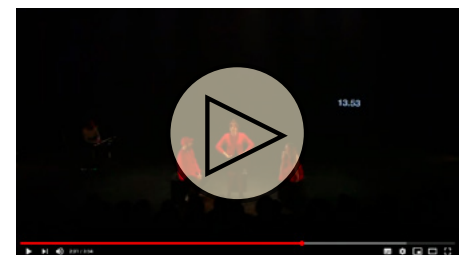


La LNI s'attaque aux classiques -- **Montage d'extraits** de la représentation du 9 novembre 2019, portant sur l'oeuvre du dramaturge québécois MICHEL TREMBLAY. Présenté dans le cadre du Conseil des arts de Montréal en tournée (2019-2020).

DURÉE : 3 min. 30 sec.

NOM DU FICHER : Extraits - LA LNI S'ATTAQUE AUX CLASSIQUES - Michel Tremblay, 2019 | Tournée

LIEN : <https://youtu.be/LyNukd4kaD8>

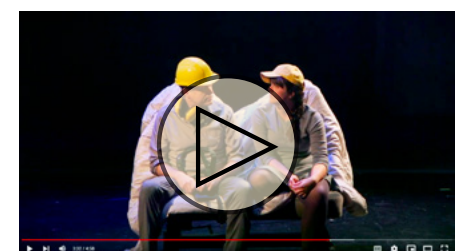


La LNI s'attaque aux classiques -- **Montage d'extraits** de la représentation du 10 novembre 2018, portant sur le cinéma du réalisateur québécois ANDRÉ MELANÇON et de ses films jeunesse de la collection Contes pour tous, dans le cadre d'une série de spectacles présentée à Espace Libre (Montréal, QC) du 31 octobre au 10 novembre 2018.

DURÉE : 4 min. 59 sec.

NOM DU FICHER : Extraits LA LNI S'ATTAQUE AU CINÉMA - André Melançon et les Contes pour tous, 2018

LIEN : https://youtu.be/rOmQ_27RVU0



La LNI s'attaque aux classiques

**Représentations projetées
et passées...**

La LNI s'attaque aux classiques

Représentations

2021-2022

13 août 2021

Parc Luc-Durand (600, rue des Ateliers, Montréal)

Dramaturge explorée : Evelyne de la Chenelière

Comédien·ne·s·improvisateur·rice·s :

Salomé Corbo, François-Étienne Paré

Dramaturge et animateur : Christian Brisson-Dargis

20 octobre 2021

Théâtre Lionel-Groulx (100 Rue Duquet, Sainte-Thérèse)

Dramaturge exploré : Michel Tremblay

Comédien·ne·s·improvisateur·rice·s :

Amélie Geoffroy, Joëlle Paré-Beaulieu, Simon Rousseau

Dramaturge : Alexandre Cadieux

Animateur : François-Étienne Paré

23 et 24 novembre 2021

Théâtre Gilles-Vigneault (118 Rue de la Gare, Saint-Jérôme)

Dramaturge exploré : Michel Marc Bouchard

**Représentations scolaires*

Comédien·ne·s·improvisateur·rice·s :

Amélie Geoffroy, Joëlle Paré-Beaulieu, Simon Rousseau

Dramaturge : Christian Brisson-Dargis

Animateur : François-Étienne Paré

27 janvier 2022

Théâtre Mirella et Lino Saputo (Centre Leonardo Da Vinci -
8370 Boul. Lacordaire, Saint-Léonard)

Dramaturge exploré : Réjean Ducharme

Comédien·ne·s·improvisateur·rice·s :

Mathieu Lepage, Joëlle Paré-Beaulieu, Simon Rousseau

Dramaturge : Alexandre Cadieux

Animateur : François-Étienne Paré



PHOTOS PASCALE GAUTHIER-D. © Théâtre de la LNI

Éditions passées...

La LNI s'attaque aux classiques

Espace Libre



10 AU 19 DÉCEMBRE 2015

AUTEURS ET STYLES THÉÂTRAUX EXPLORÉS :

Tragédie grecque
Shakespeare
Molière
Tchekhov
Brecht
Michel Tremblay
Théâtre de l'absurde
Théâtre romantique

MISE EN SCÈNE

FRANÇOIS-ÉTIENNE PARÉ

IDÉATION

FRANÇOIS-ÉTIENNE PARÉ ET
ÉTIENNE ST-LAURENT

ANIMATION ET DRAMATURGIE

FRANÇOIS-ÉTIENNE PARÉ ET
ALEXANDRE CADIEUX

INTERPRÉTATION

ANNE-ÉLISABETH BOSSÉ, RÉAL BOSSÉ, SALOMÉ
CORBO

ÉCLAIRAGES IMPROVISÉS

MAXIME CLERMONT-M.

PRODUCTION THÉÂTRE DE LA LIGUE
NATIONALE D'IMPROVISATION EN CODIFFUSION
AVEC ESPACE LIBRE



7 AU 21 DÉCEMBRE 2016

AUTEURS EXPLORÉS :

Marivaux
Goldoni
Suzanne Lebeau
Tennessee Williams
Georges Feydeau
Évelyne de la Chenelière
Jean Racine
Marcel Dubé
Réjean Ducharme
Robert Lepage
Luc Plamondon

MISE EN SCÈNE

FRANÇOIS-ÉTIENNE PARÉ

IDÉATION

FRANÇOIS-ÉTIENNE PARÉ ET
ÉTIENNE ST-LAURENT

ANIMATION ET DRAMATURGIE

FRANÇOIS-ÉTIENNE PARÉ ET
ALEXANDRE CADIEUX

INTERPRÉTATION

RÉAL BOSSÉ, SALOMÉ CORBO, FLORENCE
LONGPRÉ

ÉCLAIRAGES IMPROVISÉS

MAXIME CLERMONT-M.

PRODUCTION THÉÂTRE DE LA LIGUE
NATIONALE D'IMPROVISATION EN CODIFFUSION
AVEC ESPACE LIBRE



28 NOVEMBRE AU 9 DÉCEMBRE 2017

AUTEURS ET STYLE THÉÂTRAL EXPLORÉS :

Shakespeare
Molière
Ionesco
Sarah Kane
Robert Lepage
Michel Tremblay
Wajdi Mouawad
Carole Fréchette
Larry Tremblay
Michel Marc Bouchard
Commedia dell'arte

MISE EN SCÈNE

FRANÇOIS-ÉTIENNE PARÉ

IDÉATION

FRANÇOIS-ÉTIENNE PARÉ ET
ÉTIENNE ST-LAURENT

ANIMATION ET DRAMATURGIE

FRANÇOIS-ÉTIENNE PARÉ ET
ALEXANDRE CADIEUX

INTERPRÉTATION

SOPHIE CARON, PIER-LUC FUNK, FLORENCE
LONGPRÉ, JEAN-FRANÇOIS AUBÉ, JOHANNE
LAPIERRE, MARIE EVE MORENCY, RÉAL BOSSÉ,
SUZIE BOUCHARD, DIANE LEFRANÇOIS, LELOUIS
COURCHESNE, JOËLLE PARÉ-BEAULIEU,
BRIGITTE SOUCY, SALOMÉ CORBO, AMÉLIE
GEOFFROY, MATHIEU LEPAGE

DIRECTION MUSICALE

ÉRIC DESRANLEAU

ÉCLAIRAGES IMPROVISÉS

MAXIME CLERMONT-M.

PRODUCTION THÉÂTRE DE LA LIGUE
NATIONALE D'IMPROVISATION EN CODIFFUSION
AVEC ESPACE LIBRE

Le Théâtre de la Ligue Nationale d'Improvisation



Notes biographiques



Robert Gravel - Match de la Ligue Nationale d'Improvisation
Archives © Théâtre de la LNI



Match de la Ligue Nationale d'Improvisation
Saison de la Coupe Charade de la LNI © Théâtre de la LNI, 2020
PHOTO Catherine Asselin-Boulangier INFOGRAPHIE Pascale GD

En 1977, à Montréal, alors qu'il œuvrait notamment au sein du Théâtre expérimental de Montréal, Robert Gravel se joint à son complice Yvon Leduc pour tester une nouvelle forme de spectacle d'improvisation qui emprunte les codes du hockey : chandails, équipes, arbitre, pointage... L'enthousiasme est si fort, tant chez le public que chez ces autres aventureux artistes qui participaient à ce joyeux délire théâtral, qu'une saison complète s'organise : le Match d'impro était né. Fut alors créé le **Théâtre de la Ligue Nationale d'Improvisation**.



La LNI s'attaque aux classiques ©
Théâtre de la LNI, 2019
PHOTO Pascale Gauthier-D.



La LNI s'attaque au cinéma ©
Théâtre de la LNI, 2018
PHOTO Pascale Gauthier-D.



L'Usine de théâtre potentiel ©
Théâtre de la LNI, 2019
PHOTO Pascale Gauthier-D.

Le **Théâtre de la LNI**, qui est à la fois un laboratoire et une compagnie phare du théâtre québécois, se consacre à la recherche, la création et la transmission en improvisation théâtrale. Ayant longtemps travaillé au développement et à l'évolution du Match d'impro sur le plan national et international, la compagnie se consacre depuis les années 2000 à la création d'un tout nouveau répertoire axé sur l'expérimentation et le déploiement d'un langage scénique de plus en plus élaboré, toujours au service de la discipline artistique qu'est l'improvisation théâtrale.

Au-delà des matchs de la *Saison de la Coupe Charade*, de ses tournées canadiennes, québécoises, européennes et de ses diverses productions (*La LNI s'attaque aux classiques*, *La LNI s'attaque au cinéma*, *L'Usine de Théâtre potentiel*, *Cygnus...*), le **Théâtre de la LNI** offre des ateliers, formations et spectacles aux écoles, aux organismes et aux entreprises. Au total, les activités de la compagnie touchent près de 50 000 personnes annuellement. Aussi, en 2019, appuyé par le ministère de la Culture et des Communications du Québec, le Théâtre de la LNI s'est engagé dans un projet visant à structurer le milieu québécois de l'improvisation théâtrale.

RÉALISATIONS

Cygnus
(depuis 2024)

L'Usine de théâtre potentiel
(depuis 2023)

Focalisation zéro
(depuis 2021)

*La LNI tue la une ! –
Actualités improvisées*
(2019 - 2022)

La LNI s'attaque au cinéma
(depuis 2018)

La LNI s'attaque aux classiques
(depuis 2015)

Les Laboratoires LNI
(depuis 2015)

*Le Match d'impro &
La Saison de la Coupe Charade*
(depuis 1977)

EN DÉVELOPPEMENT...

*Surcyclage et autres
détournements d'objets*

ET AUSSI...

Viens-t'en dans rue -
Projet de médiation en
collaboration avec le Groupe
communautaire L'itinéraire
(2022 à 2024)

L'École d'impro de la LNI

Des ateliers de **formation** et
des **spectacles offerts aux**
écoles et aux organismes

*Les projets du Théâtre de la LNI
sont réalisés notamment grâce au
soutien financier du Conseil des
arts et des lettres du Québec et du
Conseil des arts de Montréal.*



— depuis 1977

Vision

Créer des moments
uniques.

Mission

Réunir les artistes et le
public autour de la création
spontanée. Plonger dans
l'inconnu par le biais
d'expériences innovantes
qui nous transforment.

Nos activités s'articulent
en trois axes :

**Recherche,
création et
transmission
en improvisation
théâtrale.**

Recherche

Nos créations récentes (de 2015 à aujourd'hui) sont le fruit d'efforts de recherche soutenus. Nous nous faisons un devoir de toujours être à l'avant-garde. Nos laboratoires publics sont d'ailleurs l'incarnation même de ce désir de constamment repousser les frontières de cette magnifique discipline qui est la nôtre.

Création

Notre posture est claire, l'improvisation est bien plus qu'un outil de formation ou un processus de création, elle est un art à part entière qui doit vivre sur scène sous forme de spectacles. Nous travaillons sans relâche à l'élaboration d'un nouveau répertoire axé sur l'expérimentation et le déploiement d'un langage scénique de plus en plus élaboré.

Transmission

Soucieux de l'évolution de la pratique et du développement des spectateur-rices et improvisateur-rices de demain, nous offrons chaque année quelques centaines d'activités de formation et de médiation dans notre école d'impro et sur tout le territoire québécois.



THÉÂTRE DE LA LIGUE NATIONALE D'IMPROVISATION

lni.ca 

/theatrelni 

lni_officiel 

2121 rue Parthenais
Montréal QC H2K 3T1

Tél. : 514-528-5430
Courriel : info@lni.ca



Conseil
des arts
et des lettres
du Québec



Montréal 

L'équipe

DIRECTEUR GÉNÉRAL

Alexandre Piché alexandre.piche@lni.ca

DIRECTEUR ARTISTIQUE

Simon Rousseau simon.rousseau@lni.ca

CONSEILLER ARTISTIQUE

François-Étienne Paré francois-etienne.pare@lni.ca

CHARGÉE DE LA COMPTABILITÉ ET ADJOINTE À LA DIRECTION GÉNÉRALE

Isabelle Leclaire isabelle.leclaire@lni.ca

CHARGÉ DE LA DIFFUSION

Louis-Gabriel Roussy louis-gabriel.roussy@lni.ca

RESPONSABLE DES COMMUNICATIONS

Pascale Gauthier-Dionne pascale.gauthier@lni.ca

COORDONNATRICE DE PRODUCTION

Andréanne Simard andreanne.simard@lni.ca

COORDONNATEUR ADJOINT DE PRODUCTION

Olivier Gadoury olivier.gadoury@lni.ca

AGENT DE TOURNÉE INTERNATIONALE

Christian Brisson-Dargis 514-820-0236
tourneeinternationale@lni.ca

RELATIONS DE PRESSE

Karine Cousineau Communications | 514-979-4844
karine@karinecousineaucommunications.com